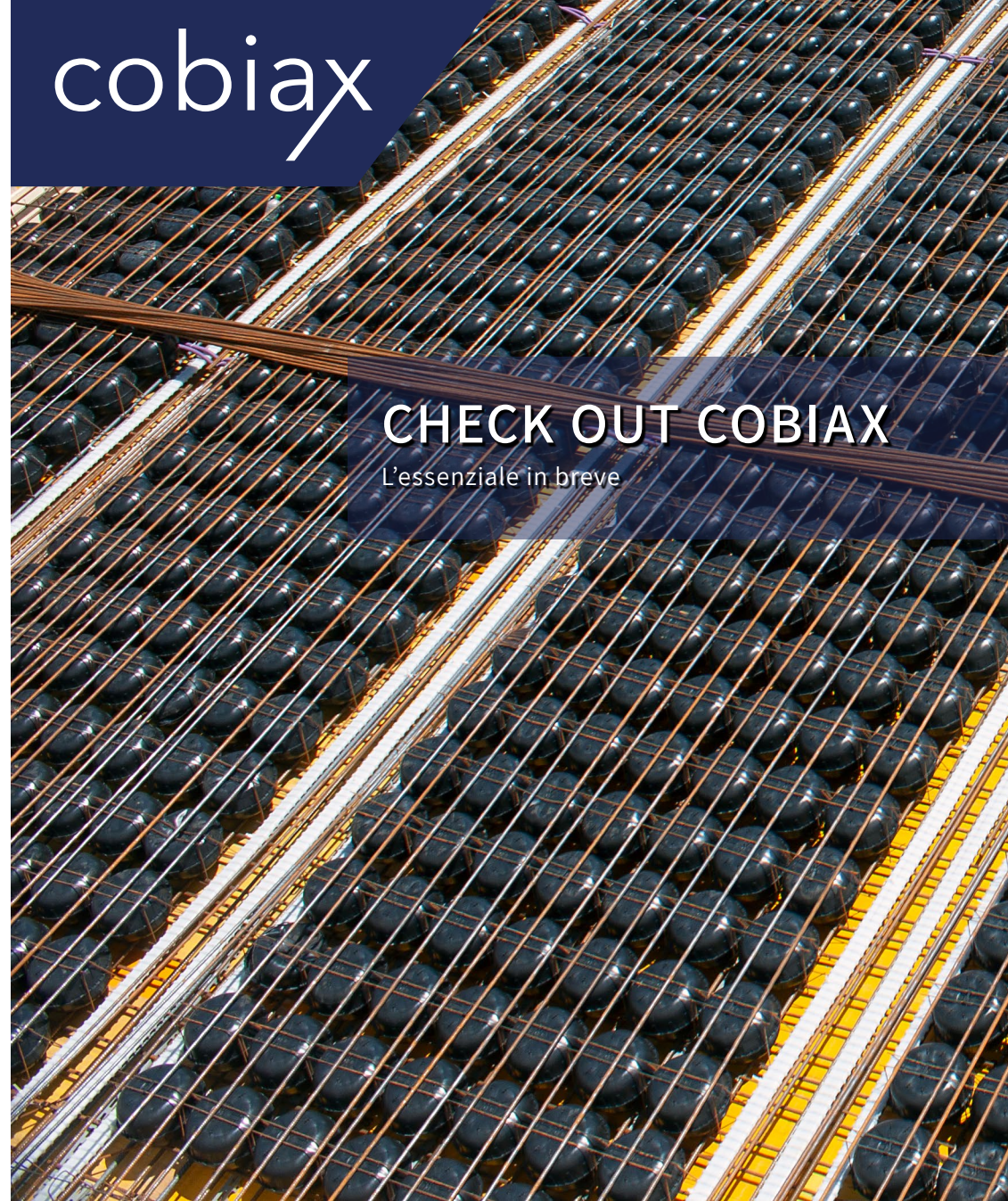




Una costruenda soletta Cobiax SL durante il getto di prima fase.

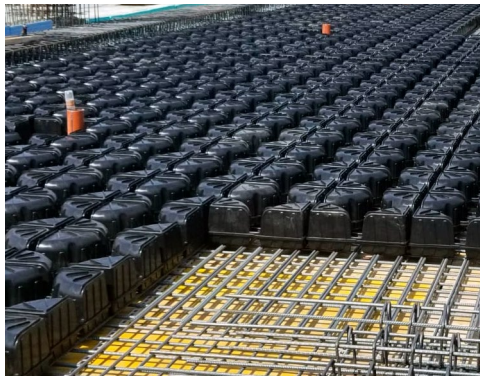
CHECK OUT COBIAX • INTL-IT • 03/23 • 5a edizione

cobiax

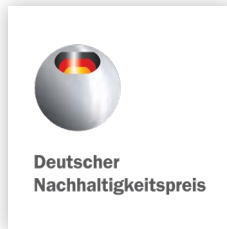
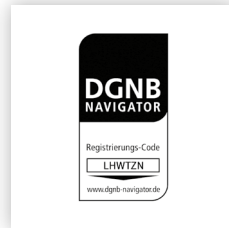
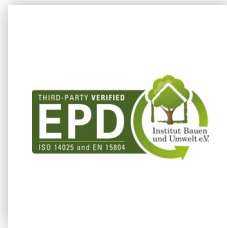
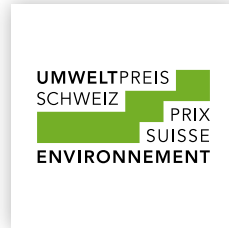


CHECK OUT COBIAX

L'essenziale in breve



Cobiax CLS interamente posato e pronto per la posa dell'armatura superiore.



Cobiax Deutschland GmbH

Am Stadtholz 56

33609 Bielefeld

Germania

info@cobiax.com

cobiax.com

Cobiax is a worldwide registered trademark.

cobiax
wider scopes

cobiax
wider scopes

cobiax



Più vuoti. Più spazio alla creatività.

Da oltre 20 anni Cobiax è sinonimo di innovazione tecnologica nell'ambito delle solette alleggerite.

Cobiax è stata una delle prime tecnologie a dimostrarsi superiore alle solette massicce non solo per le sue prestazioni, ma anche in ragione dei suoi vantaggi sotto l'aspetto della sicurezza, della sostenibilità ambientale, nonché della convenienza. Oggi nel mondo sono oltre 14 Mio i mq di solaio su base Cobiax. Ne sono derivati due Mio di ton. di calcestruzzo risparmiati e l'ambiente sgravato di ca. 180'000 ton. di CO₂.

Cobiax consente non solo di risparmiare energia e preziose materie prime, ma offre anche una serie di vantaggi statici come ad es: Rispetto alle costruzioni di soffitti massicci, gli elementi cavi Cobiax consentono di realizzare campate più ampie a parità di spessore del soffitto o soffitti più sottili a parità di larghezza della campata. Il carico da trasferire è minore e il peso dell'intero complesso si riduce significativamente.

La triade Cobiax.

Sicuro

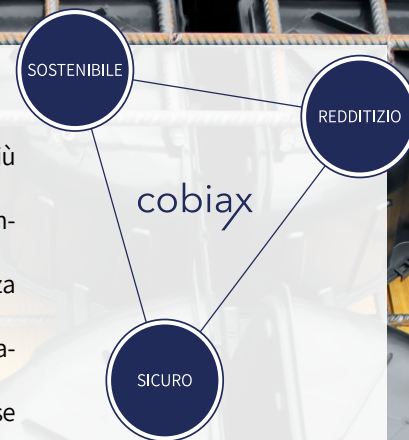
Le solette cave Cobiax soddisfano gli standard internazionali più severi. Riducendo il peso del solaio verrà ridotto il carico complessivo dell'edificio e quindi ne beneficerà anche la sicurezza anti-sismica. Le linee guida di garanzia della qualità Cobiax stabiliscono degli standard per i materiali da costruzione a base polimerica e che assicurano dunque un prodotto stabile nel tempo.

Sostenibile

I corpi cavi sostituiscono fino al 35% di materiale convenzionalmente utilizzato per confezionare il calcestruzzo come: acqua, ghiaia, cemento e sabbia. Ciò riduce non solo il consumo di CO₂ già durante la produzione, ma riduce altresì la quantità necessaria di acciaio strutturale. I corpi cavi stessi sono realizzati in plastica riciclata al 100%. In queste condizioni la durabilità dell'edificio è in condizioni di protrarsi per decenni e secoli.

Redditizio

I vantaggi economici sono impressionanti. Le strutture portanti dell'edificio, a partire dalla fondazione, possono essere progettate in modo più elegante e snello grazie al peso inferiore dei solai fino al 35% e questo ha un effetto benefico sulla riduzione dei costi. Il design più leggero dell'edificio stesso aumenta lo spazio utile netto disponibile a tutto vantaggio della flessibilità architettonica generando un aumento della redditività.





Costruire con Cobiax significa essere al passo coi tempi.

Qualsiasi sia il benchmark di confronto, la tecnologia Cobiax distanzia di fatto la tecnica costruttiva convenzionale acquisendo in tal modo valenza olistica.



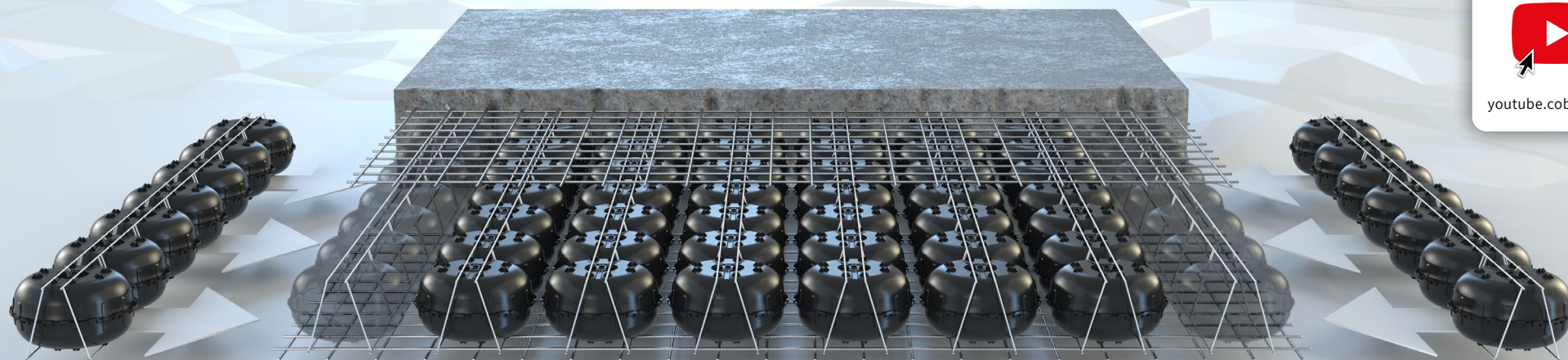
Principio efficace

Al centro del sistema Cobiax c'è un corpo in plastica leggero e cavo che elimina il calcestruzzo all'interno di una soletta in c.a. Ciò consente non solo di risparmiare materiale e peso, ma anche di ottenere solai più sottili o, alternativamente, campate significativamente

più grandi. Il sistema Cobiax consente di fatto una riduzione del carico in due direzioni. Da una parte le prestazioni statiche e le dimensioni del nostro solaio che rimangono del tutto preservate; d'altro lato, attraverso il materiale risparmiato, ne consegue una benefica riduzione dei costi per l'intera strut-

tura portante dell'edificio. Le solette Cobiax diventano essenziali quando si è in presenza di terreni dalla scarsa capacità portante, così come sono la soluzione ideale nelle sopraelevazioni e nei risanamenti di vecchi edifici. A tal fine giocano un ruolo fondamentale la riduzione del peso, nonché la maggiore

efficienza. Entrambe queste caratteristiche permettono di ridurre le dimensioni del sistema portante dell'edificio. La sostenibilità ambientale, oltre a poter contare su una riduzione dell'apporto di materiali, si completa con la componentistica dei corpi cavi che provengono da plastica riciclata al 100%.



Un utilizzo dei prodotti Cobiax. Ciò significa in particolare:

Minore scavo

Meno calcestruzzo

Meno pilastri

Meno peso

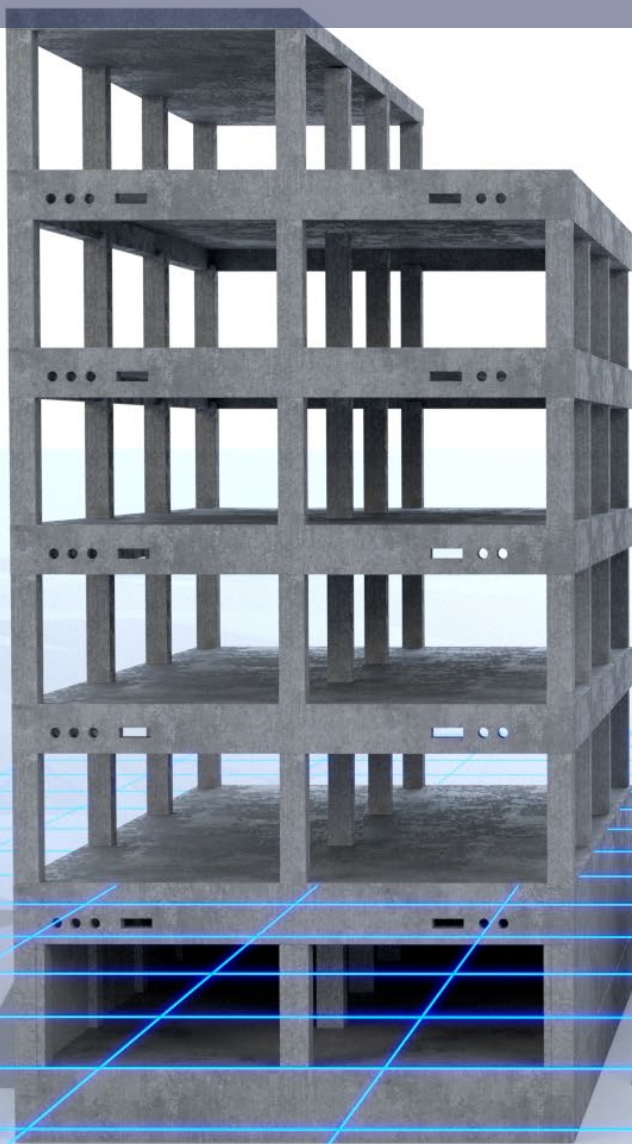
Ridotte tempistiche di costruzione

Costi inferiori

Minore impatto ambientale

Meno nervi.

Convenzionale vs. Cobiax-ottimizzata

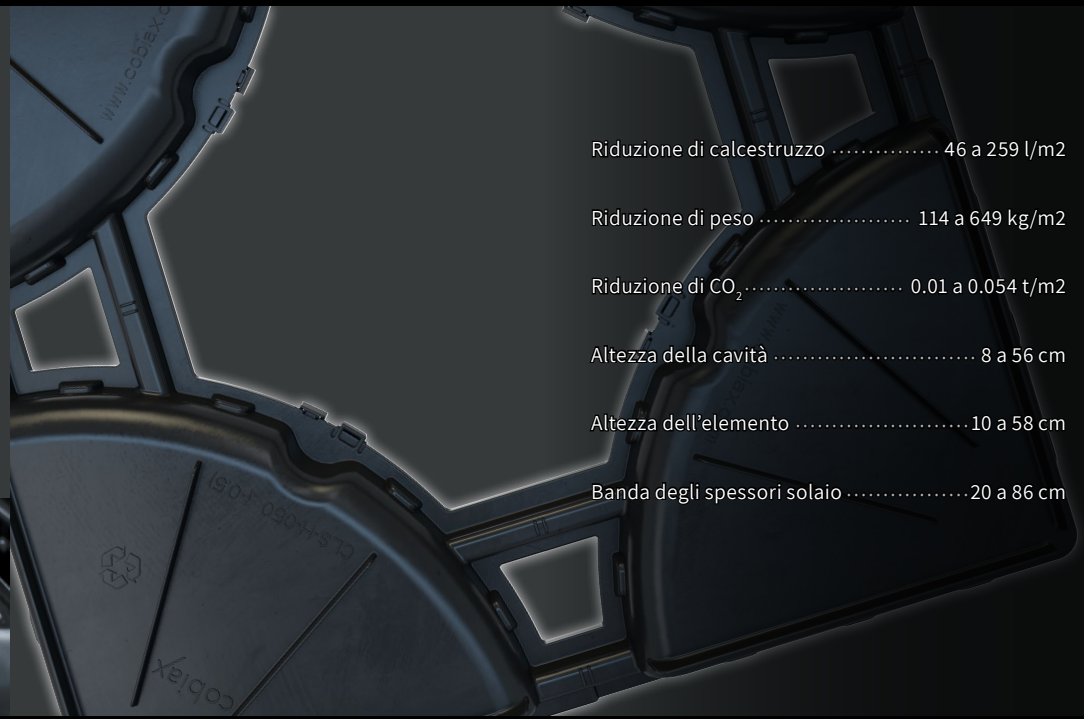


Il nuovo è in città.

COBIAX CLS

Per spazi più ampi con ogni soletta.

- Assemblaggio semplice
- Installazione molto semplice (posa ravvicinata)
- Robustezza
- Sicurezza
- Approvato dalle autorità edilizie
- 7 misure di semiguscio sono combinate in 19 corpi cavi



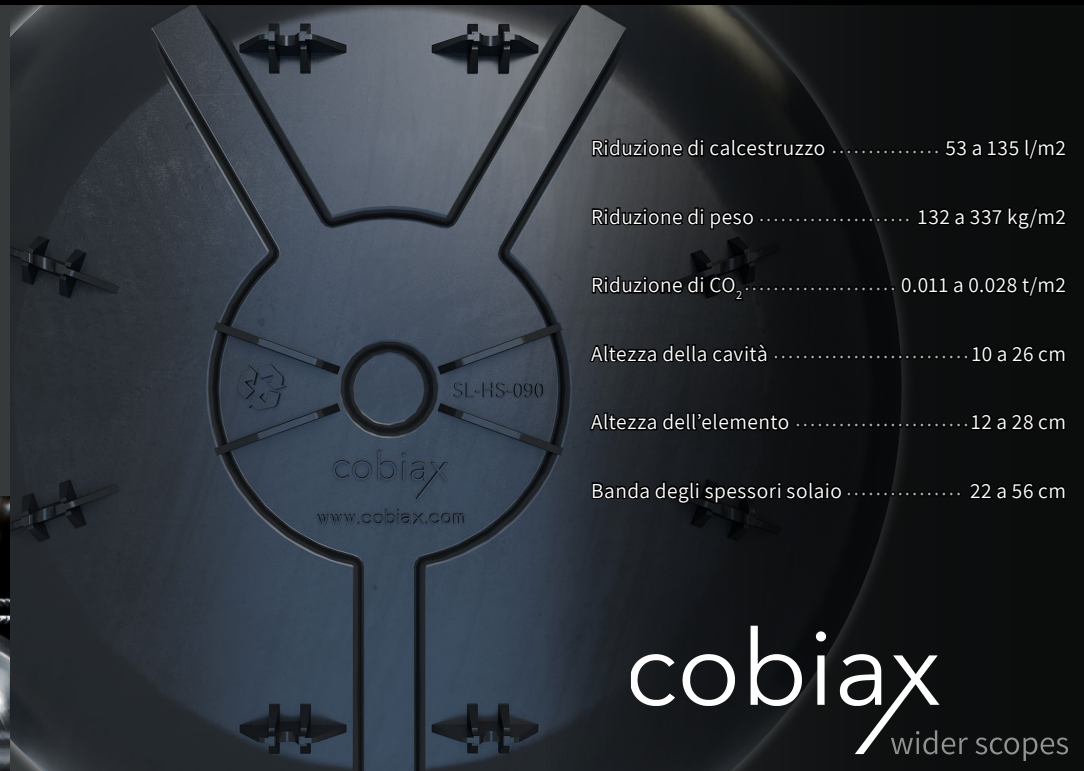
Riduzione di calcestruzzo	46 a 259 l/m ²
Riduzione di peso	114 a 649 kg/m ²
Riduzione di CO ₂	0.01 a 0.054 t/m ²
Altezza della cavità	8 a 56 cm
Altezza dell'elemento	10 a 58 cm
Banda degli spessori solaio	20 a 86 cm

Il versatile

COBIAX SL

Per ambienti più ampi con solette più sottili.

- Possibilità di aumentare l'altezza del supporto
- Il rinforzo in composito è incluso nel prodotto
- Rinforzo composito disponibile in 2 varianti (.6 e .6E)
- Disponibili come moduli pronti per l'installazione o come singoli componenti



Riduzione di calcestruzzo	53 a 135 l/m ²
Riduzione di peso	132 a 337 kg/m ²
Riduzione di CO ₂	0.011 a 0.028 t/m ²
Altezza della cavità	10 a 26 cm
Altezza dell'elemento	12 a 28 cm
Banda degli spessori solaio	22 a 56 cm

cobix
wider scopes